

# Ferienhaus Usinger

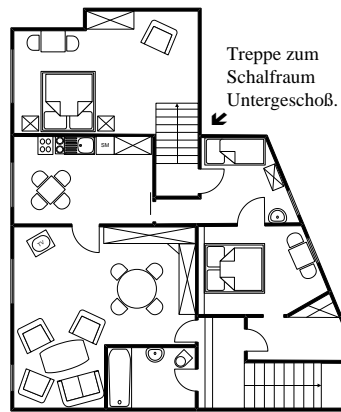
D:\GESCHÄFT\PROSPEKT\FEWO\SKIZZEN 2013.doc

61389 Oberreifenberg ☎ 06082/2975 Fax: 921092

Für Ihren 365 Tage Urlaub im Herzen des Taunus.

SH → Stammhaus

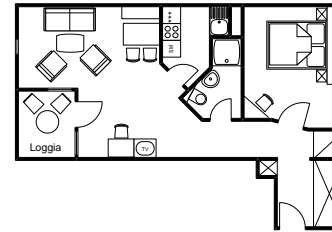
AB → Anbau



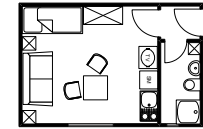
Ferienwohnung I. OG „Anka“ 90 m<sup>2</sup>



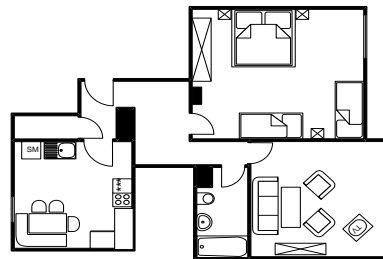
Ferienwohnung „Elisabeth“ (NR)  
Dachgeschoß 37 m<sup>2</sup>/AB



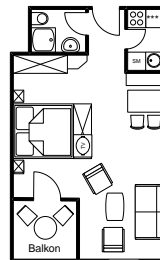
Ferienwohnung „Karl“ (NR)  
Dachgeschoß 52 m<sup>2</sup>/AB



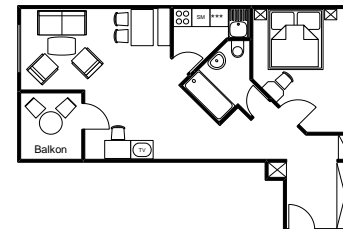
Ferienwohnung „Jutta“ (NR)  
Tiefgeschoß 22,5 m<sup>2</sup>/SH



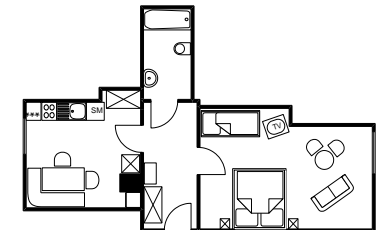
Ferienwohnung „Axel“ II. OG 62 m<sup>2</sup>/SH



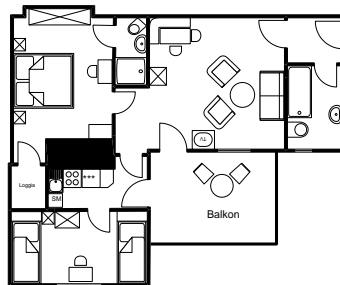
Ferienwohnung (NR)  
„Jenni“ I. OG 39 m<sup>2</sup>/AB  
„Brigitte“ II. OG 39 m<sup>2</sup>/AB



Ferienwohnung (NR)  
„Theo“ I. OG 55 m<sup>2</sup>/AB  
„Roland“ II. OG 55 m<sup>2</sup>/AB



Ferienwohnung „Hilde“  
II. OG 45 m<sup>2</sup>/SH

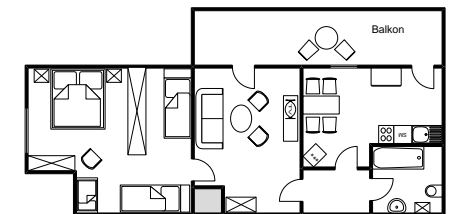


Nichtraucherwohnung (NR)

Ferienwohnung „Astrid“ EG 65m<sup>2</sup>/SH

Alle Wohnungen sind vollkommen abgeschlossen mit  
separatem Eingang. Komplett eingerichtet mit Sat-TV,  
Telefon, E-Herd, Spülmaschine, Kühlschrank, Topf- und  
Essgeschirr, sowie teilweise Minibar und Bügelbrett.

· Waschmaschine und Trockner sind im Hause ·



Ferienwohnung „Frank“ I. OG 64,5 m<sup>2</sup>/SH

**Oberreifenberg** · staatl. anerkannter Erholungsort · ca. 700 m ü.d.M. (das Herz des Taunus) bietet:

Gekennzeichnete Wander- und Rundwanderwege, Sommer- und Winter-Eisstockschießen, Tennis, Kinderspielplätze, Bolzplatz, Kindergärten, Waldgrill-Anlage, Burgruine mit Aussichtsturm, Bassenheimer Grabkapelle, Trimm-dich-Pfad, Ausflugsfahrten. Ski- und Schlepplifte, Langlaufloipen, Abfahrten für Anfänger und Fortgeschrittene.

In nächster Umgebung (bis 10 km Entfernung):

Hallenbäder, Thermalbäder, Freibäder, Kuren, Saunen, med. Bäder, Reiten, Segelflugplatz, Angeln.

Erholung:

Oberreifenberg ist Ausgangspunkt verschiedener Wanderungen im Heilklima-Park Hochtaunus.